

N° 154 | JANVIER - FÉVRIER 2026

L'activité **PISCINE**

La revue des professionnels de la piscine et du spa

GRANDS SALONS EUROPÉENS

L'heure du bilan

ZOOM

Logiciels piscine : 3 outils qui changent le métier

FUSION PISCINE

5^e séminaire annuel à Barcelone : l'optimisme au rendez-vous

1 CHANTIER 1 HISTOIRE

L'originalité des parois de verre

ISSN 1290-9548



Un projet atypique au cœur du Valais

Au cœur d'un complexe hôtelier spectaculaire du Valais suisse, Nicollier Group (Carré Bleu International) a conçu une piscine miroir unique par son originalité et son esthétique. Sébastien Nicollier, directeur de cette entreprise suisse de référence dans la construction de piscines, d'espaces wellness et d'architecture paysagère, revient sur les différentes étapes de cette réalisation.

■ Propos recueillis par Cécile Olivéro - Photos : Nicollier Group SA

Offrir une véritable expérience

« Ce bassin est situé à Haute-Nendaz, dans le Valais suisse, à plus de 1200 m d'altitude, au cœur du domaine des 4 Vallées. Nous avons répondu à un appel d'offres que nous avons remporté en 2023. L'ensemble des travaux, y compris les aménagements connexes à la construction de la piscine, a duré environ un an.

Il s'agit d'un projet d'envergure, comparable à un établissement hôtelier, avec 35 mazots — petits bâtiments ruraux traditionnels des Alpes — destinés à accueillir du public, ainsi qu'un bâtiment central préexistant qui abrite un espace spa, le tout dans un environnement naturel préservé.

Comme souvent, le cahier des charges a évolué en cours de projet, car nous accompagnons le client et proposons des solutions adaptées. À l'origine, le projet prévoyait un bassin de taille raisonnable, conçu pour offrir aux hôtes une expérience de qualité.

L'une de nos forces réside dans la diversité des compétences présentes au sein de l'entreprise, notamment avec notre bureau d'études intégré. Cela nous permet de maîtriser un projet de A à Z, de sa conception à sa livraison. C'est en partie ce qui a suscité la confiance du client, en complément de notre positionnement tarifaire cohérent et compétitif, ainsi que de notre excellente réputation dans la construction de piscines ».

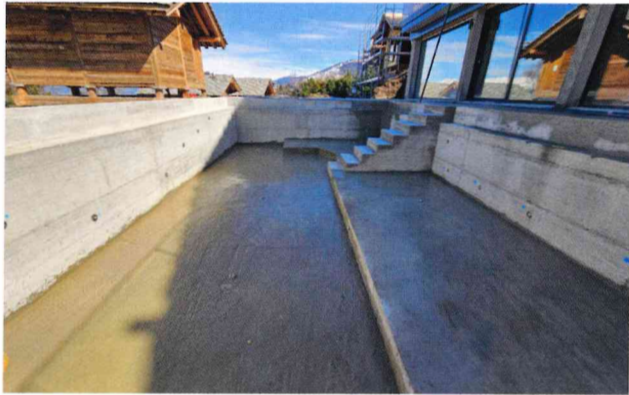
D'un rectangle à une piscine avec balnéo

« Pour ce projet global, comprenant les mazots et la piscine, nous avons collaboré avec le cabinet d'architecture MJD, et plus particulièrement avec son fondateur, Jean-Daniel Masserey. Il s'agissait d'une collaboration classique : l'architecte n'étant pas spécialisé dans les aspects techniques d'une piscine, comme l'implantation du local technique, nous avons pris en charge ces aspects.

Le projet a suivi le déroulement habituel d'un tel chantier. Nous avons d'abord proposé des solutions pour que le bassin et ses abords répondent aux exigences techniques et esthétiques : intégration d'un équipement de balnéothérapie, volet de sécurité discret voire invisible, goulottes sur mesure, et création d'un local technique de 50 m² situé sous la piscine. Ce positionnement a été choisi pour des raisons pratiques, le bac tampon se trouvant directement sous le bassin.

Ensuite, nous avons réalisé les plans d'exécution en 2D et suivi toutes les étapes classiques de la construction d'un bassin. Le gros œuvre en béton a été confié à une entreprise spécialisée sélectionnée pour le chantier. De notre côté, nous avons assuré le traitement de l'eau, l'installation des équipements de balnéothérapie, ainsi que la réalisation du bain froid et du sauna ».





Un bilan très positif

« Nous n'avons rencontré aucune difficulté particulière sur ce chantier. Le projet s'est déroulé dans de bonnes conditions et de manière fluide, grâce à l'anticipation et à la collaboration efficace entre tous les intervenants. Le client s'est montré très satisfait de notre travail, qui a respecté le cahier des charges et a même dépassé ses attentes. La piscine et ses abords allient esthétique et fonctionnalité, et s'intègrent parfaitement dans leur environnement naturel.

Nous avons mis en place un contrat de suivi garantissant la maintenance de la piscine et de ses installations techniques, tandis que l'entretien courant est assuré par les équipes d'exploitation sur place ».

Nicollier Group

« Créé en 1979, Nicollier Group était à l'origine spécialisé uniquement dans l'architecture du paysage. Très rapidement, notre esprit entrepreneurial nous a conduits à diversifier nos compétences et à élargir notre champ d'action. Ainsi sont nés les départements Piscines, Espaces de wellness et Spas.

Aujourd'hui, avec plus de 40 ans d'expérience, Nicollier Group Carré Bleu International s'impose comme la référence en Suisse dans ces domaines. Nous intervenons tant dans la construction que dans la rénovation de piscines, dans l'aménagement d'espaces extérieurs, et dans la conception de lieux dédiés au wellness. Tout cela, en restant à l'écoute des besoins et des souhaits de nos clients.

Notre valeur ajoutée réside dans notre capacité à aller au-delà des attentes pour proposer des projets cohérents et parfaitement adaptés. Notre force repose également sur notre bureau d'études intégré, composé de professionnels spécialisés – architectes, dessinateurs, ingénieurs, chefs de projet et constructeurs – qui suivent chaque projet de l'avant-projet jusqu'à sa livraison.

Que ce soit pour des clients privés ou pour le public, nous accompagnons toutes les étapes du projet avec un suivi personnalisé. Les retours positifs de nos clients, ainsi que les distinctions et prix que nous recevons chaque année, nous encouragent à poursuivre notre quête d'excellence ».

FICHE TECHNIQUE

Bassin : piscine miroir sur mesure

Dimensions : 10 x 5 m avec escalier d'angle

Profondeur : fond plat de 1,35 m

Structure : béton banché coffré

Revêtement intérieur : carrelage

Filtration : média filtrant en verre, pompe à filtration à vitesse variable

Traitement de l'eau : automatisé avec système d'analyse et régulation automatique

Pompe à chaleur : Inverter

Équipements de balnéothérapie : banquette et siège circulaire à bulles d'air, tubulaires en inox

Plage et margelle : ipé

Éclairage : projecteurs à LED blancs

Couverture de sécurité : automatique